



[ 초등돌봄과  
지역사회 연계 ]

엄경남



서울시여성가족재단  
Seoul Foundation of Women & Family

[

**1차시**

]

# 목 차

## 1 교시

우리동네키움센터 지역사회 연계 필요성과 유익

## 2교시

미래역량 함양과 돌봄 방향, 지역사회 연계 활성화 원리

## 3교시

지역사회 연계 단계별 절차와 지역사회 소통

## 4교시

지역사회 협력 활성화 전략과 전담인력 역할

# **1. 우리동네키움센터 지역사회 연계 필요성과 유익**

## 1교시 주요 내용

1. 우리동네 키움센터의 지역연계 이유
2. 지역 연계로 얻을 수 있는 유익

# 우리는 왜 지역사회 연계를 이야기 하는가

## 생각해보기

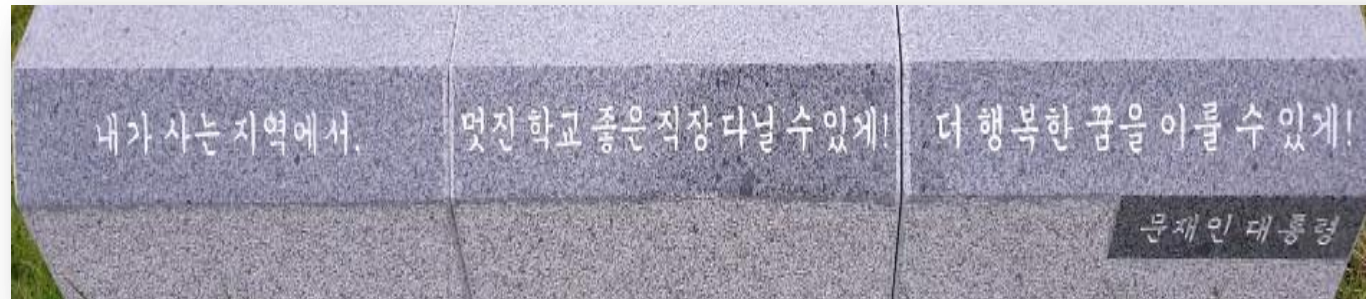
- 우리동네키움센터, 지역사회 연계와 협력이 필요할까요?  
필요하다면 왜 그럴까요?
- 가정-학교-지역사회가 함께 할 때 어떤 유익이 있을까요?

“ 우리동네키움은 \_\_\_\_\_ 다. ”

# [어떻게 하면]

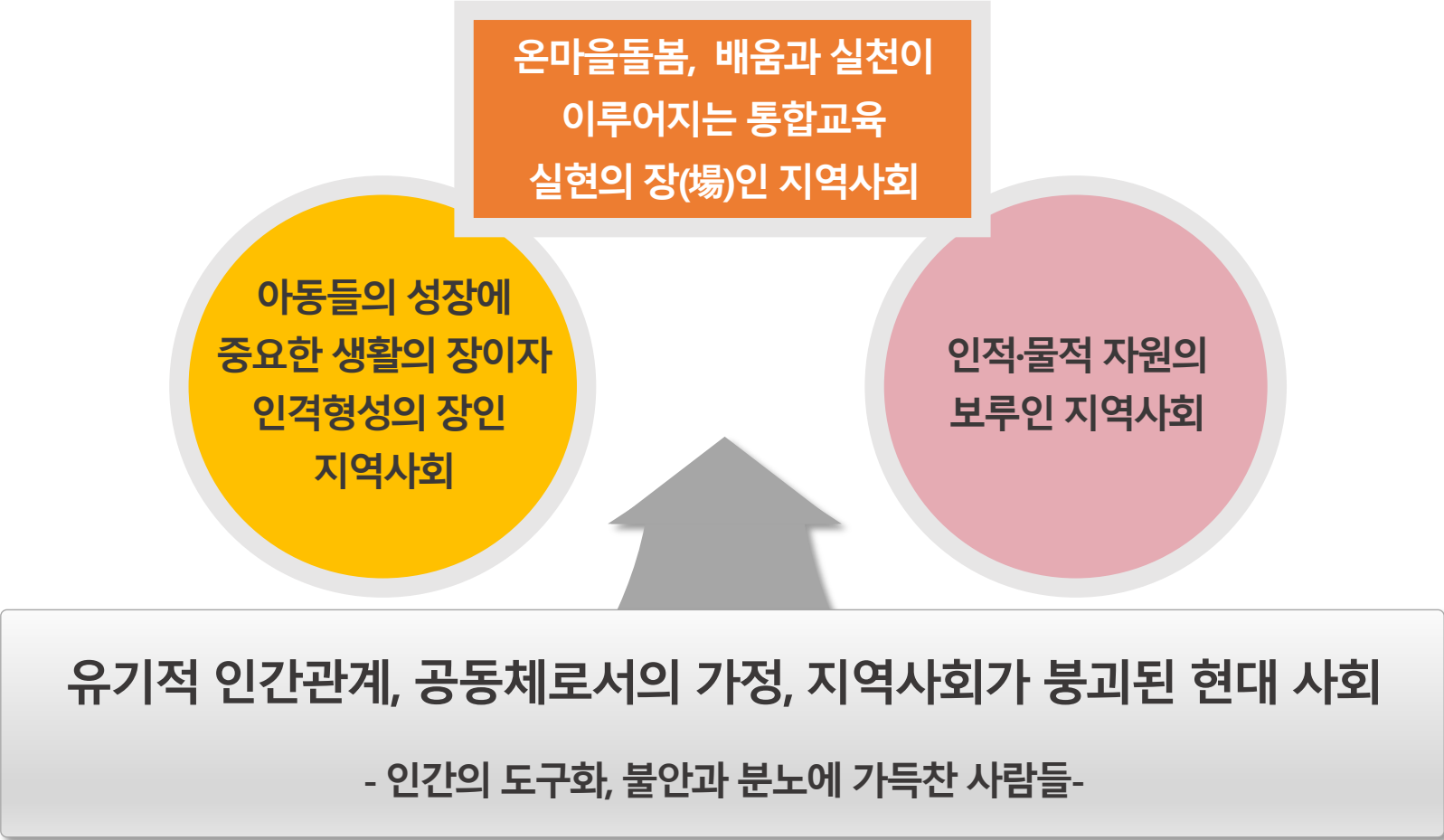
1. 우리 동네가 아이들을 잘 키울 수 있을까?
2. 우리 동네에서 아이들이 잘 성장할 수 있을까?
3. 키움센터가 우리동네를 성장하게 할 수 있을까?
4. 우리동네를 키우는 아이들로 자랄 수 있을까?

...연결성 인식...





# [ 1-1. 우리동네키움센터 지역사회 연계 필요성 ]



## 1-1. 우리동네키움센터 지역사회 연계 필요성

### 1) 유기적 인간관계, 공동체로서의 지역사회가 붕괴된 현대 사회

“

학교 교육이 붕괴되고 있는 것은 형겅원숭이 즉 아이들을 둘러싼 가정과 지역사회와 학교의 유기적 인간관계가 붕괴되었기 때문이다. 그래서 아이들이 자아정체성을 제대로 형성하지 못하기 때문이다.

-김진경 외. 2014. 유령에게 말 걸기

## 1-1. 우리동네키움센터 지역사회 연계 필요성

### 2) 아동들의 성장에 영향을 미치는 중요한 생활의 장이자 인격형성의 장인 지역사회

“

인성교육은 가정이나 학교에서만 이루어지는 것이 아닙니다. 모든 교육에 대해 그렇듯이 **사회는 커다란 배움의 터전**입니다. 의도하든 그렇지 않든 모든 사람은 사회로부터 많은 것을 배우기 때문입니다. 특히 아이들의 경우 그러한 배움은 어른들보다 더욱 크고 빠릅니다.

-천세영 외. 2012. 인성교육 비전 수립 및 실천 방안 연구. 교육과학기술부

## 1-1. 우리동네키움센터 지역사회 연계 필요성

### 3) 인적·물적 자원의 보루인 지역사회 온마을돌봄, 배움과 실천의 장(場)인 지역사회

“

지역사회는 학생들이 가장 잘 알고 친숙한

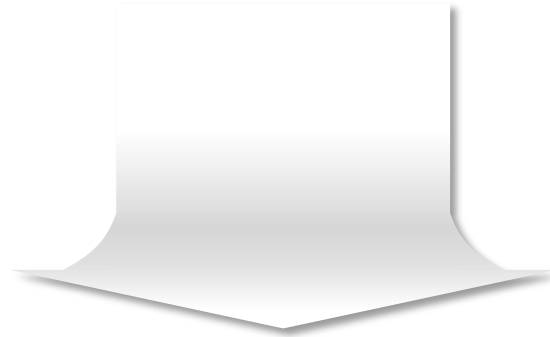
자연스러운 삶의 터이며 환경입니다.

이웃의 삶과 이야기를 직접 듣고 경험할 수 있는

콘텐츠를 제공하는 곳이기도 합니다.

# [ 1-1. 우리동네키움센터 지역사회 연계 필요성 ]

“방과후 집, 학교, 학원 등으로의 빈번한 이동 동선에서  
공식적, 비공식적 체계들의 연대와 협력으로 안전을 확보하고  
건강한 성장을 지원하는 방향으로의 분위기 조성이 관건임”



우리동네키움센터.. 아동 청소년의 삶의 터인 지역사회와 함께하며 마을의 안전망이 조성될 때  
모두가 안심하는 돌봄과 배움, 성장이 지속적으로 이루어질 수 있음

## 1-2. 지역사회 연계로 인한 유익

거점형 키움센터 : 융합형, 일반형 키움센터에 프로그램 기획 및 제공, 기타 지원 등

융합형 키움센터 : 센터장 마을돌봄조정관 역할. 권역 내 지역자원 연계 역할

일반형 키움센터 : 지역자원 발굴, 활용 요구

< 초등돌봄 지역자원 간 연계로 얻을 수 있는 유익 >

- 돌봄욕구가 있는 아동 발굴 및 서비스 접근성 향상
- 지역사회가 가지고 있는 양질의 다양한 프로그램 및 자원 발굴, 생산, 활용
- 돌봄시설의 시설운영 수준과 종사자 역량 강화
- 지역의 돌봄 안전망 강화 등

**1차시  
감사합니다.**

[

**2차시**

]



## **2. 미래역량 함양과 돌봄 방향, 지역사회 연계 활성화 원리**

## 2교시 주요 내용

1. 미래역량 함양을 위한 돌봄방향
2. 지역사회연계 개념 및 활성화 원리

# [ 미래사회가 요구하는 역량 ]

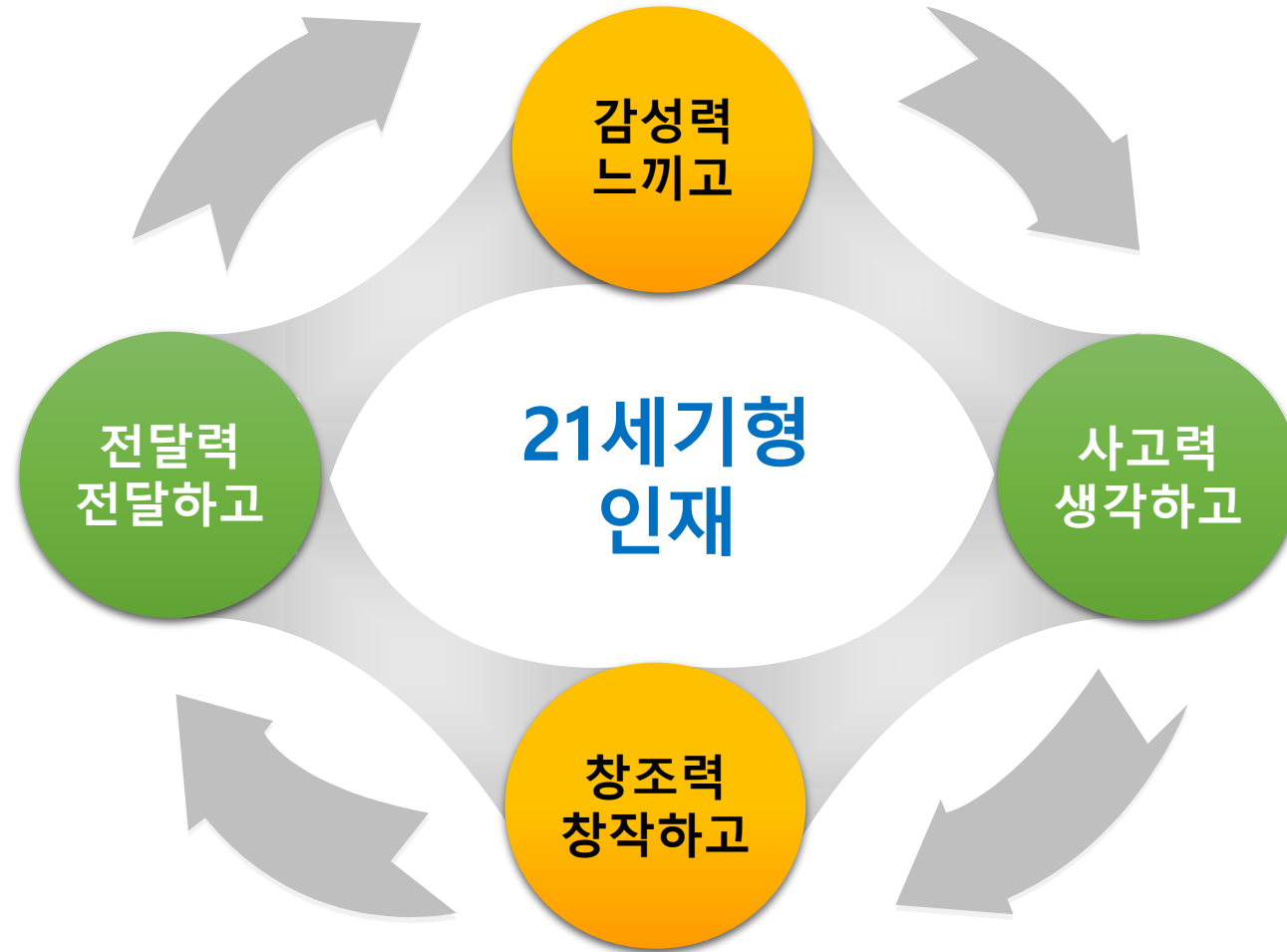
## 생각해보기

- 미래사회는 우리 아이들에게 어떤 역량을 요구할까요?
- 키움센터가 학생들의 건강한 돌봄과 배움, 성장을 촉진하기 위해 추구해야 하는 방향이 있다면 무엇일까요?

## 영상보기 '4차산업혁명시대' 인재는 누구인가?



# [ 미래사회 인재의 조건 ]



## 2-1. 미래사회가 요구하는 역량과 키움센터의 돌봄 방향



## 사례 : 지역 사회와 함께하는 미래 교육

### ‘마을이 아이들의 캔버스가 되다! 아이가 마을을 훑치다

#### 분교구에서 실시한 ‘3세대 맵 만들기’

마을을 돌아다니며 현재의 마을지도를 그리고, 할아버지 할머니께 들은 옛날이야기와 사진으로 마을의 과거 지도를 제작. 자신이 그리는 미래의 마을지도를 만들어 3세대 지도 완성

- “ 옛날에 숲이었던 장소가 지금은 도로가 되었다. 그런데 지금은 좀 어두워서 위험하겠는데? 미래에는 밤에도 밝은 도로가 되면 좋겠다.
- “ 옛날에는 논이었던 장소에 지금은 학교가 있다. 미래에는 지역 사람들이 모이는 유원지 같은 학교가 되면 좋을텐데.
- “ 역사를 이해하고 현재를 짚어가며 미래를 만드는 작업. 아이들의 미래와 마을의 미래를 잇는 작업. 아이들과 마을의 상호작용을 이끌어 감.

출처: 이시도 나나코 저, 김경인 역, 2016. 미래교실, 청어람미디어

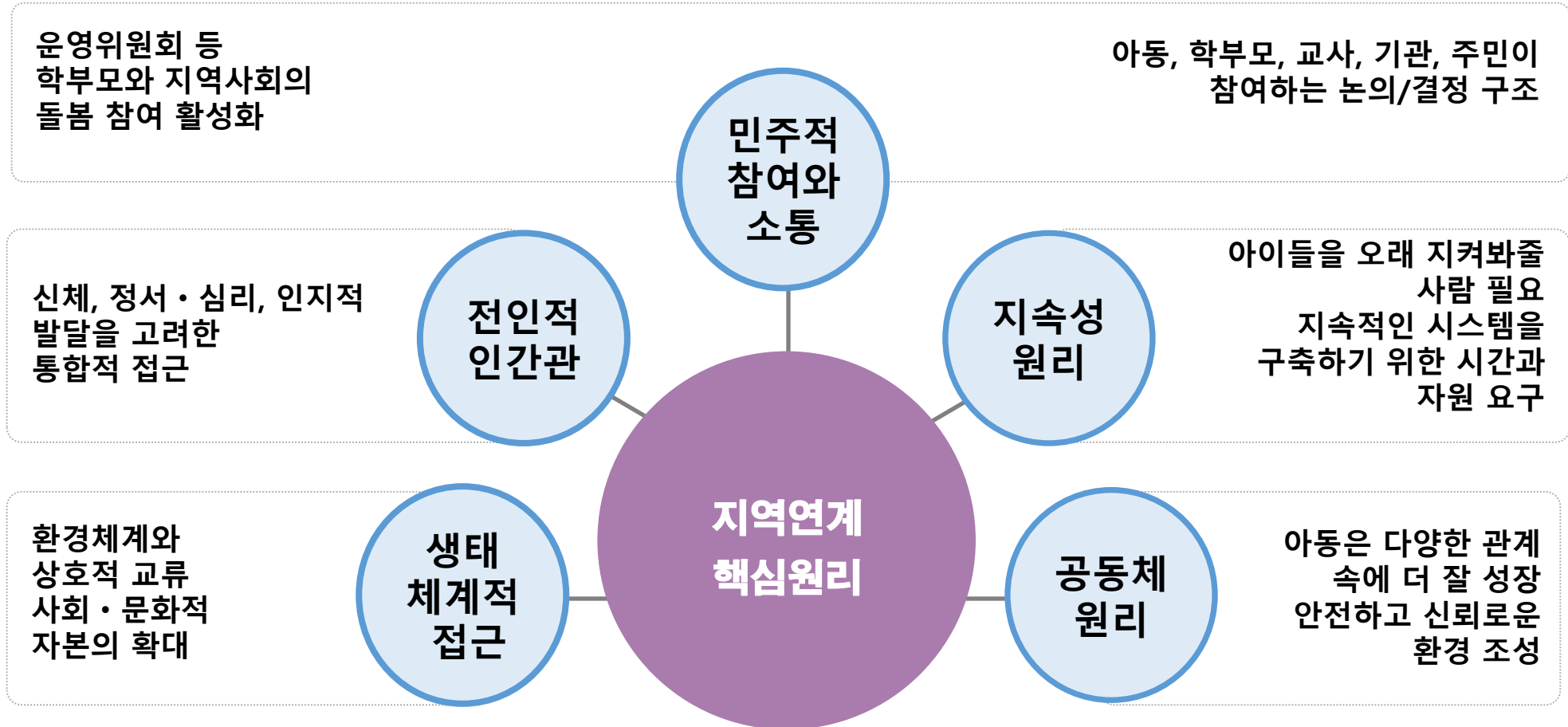
## 2-2. 지역사회 개념

지역사회(Community, 공동체)의 어원은 cum(함께, 서로간에) + munus(선물), munere(주다)로 '서로 간에 (선물을) 주는 것'이라는 의미

지역사회의 핵심은 영토성, 사회적 상호작용(공동의 이해 관계), 공유감에 있음

21세기 정보화 사회에서 온오프라인 등 다양한 지역사회 형태가 존재

## 2-3. 온마을 돌봄을 실현하기 위한 지역사회 연계 활성화 핵심 원리





**2차시  
감사합니다.**

[

**3차시**

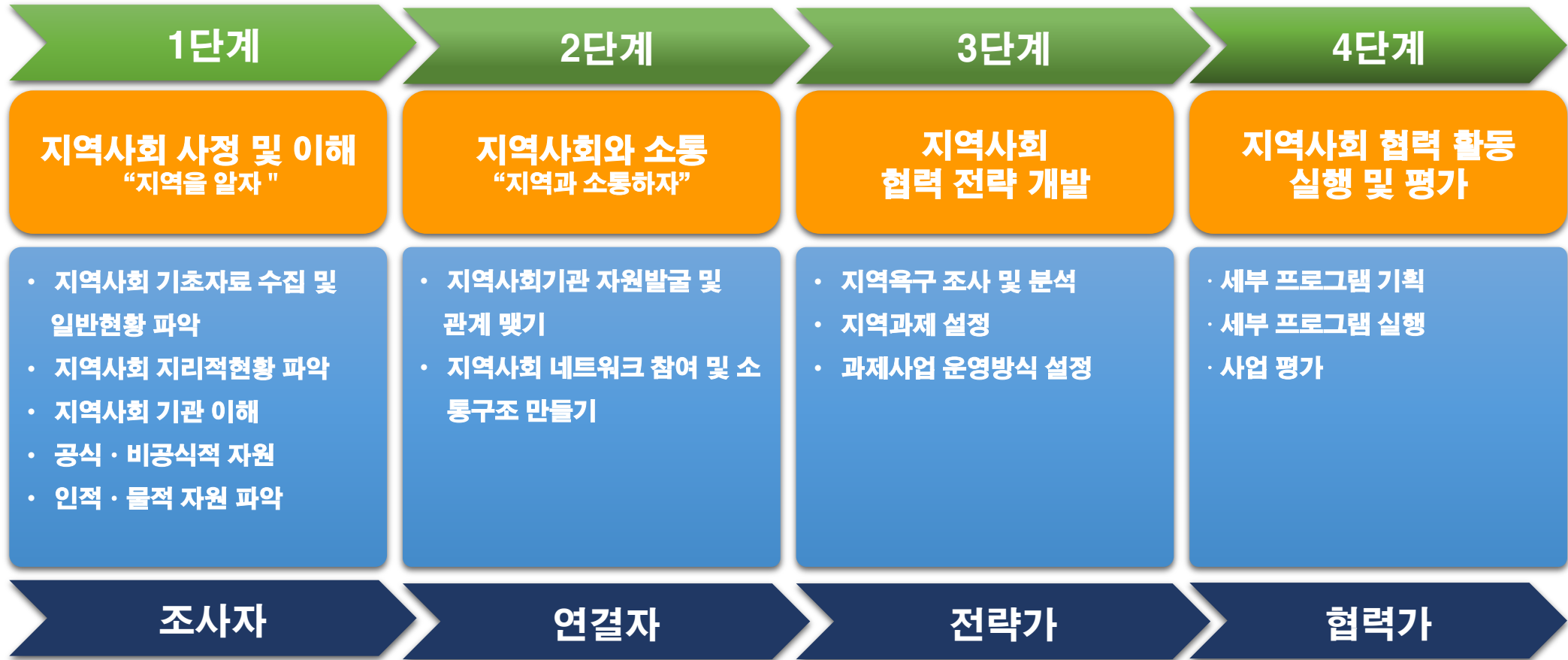
]

### **3. 지역사회 연계 단계별 절차와 지역사회 소통**

## 3교시 주요 내용

1. 지역연계 단계와 단계별 과업 흐름 개요
2. 지역사회 이해와 소통

# [ 3-1. 지역네트워크 활성화를 위한 단계별 세부 과업 ]



# 1단계. 지역사회 사정 및 이해

## 1) 지역사회에 대한 기초자료 수집 및 일반현황 파악

<표> 지역사회 일반 현황을 파악하기 위한 자료 수집 내용

구청(區政) 현황	<ul style="list-style-type: none"><li>• 구청 혹은 동주민센터 홈페이지 지역 현황 자료</li><li>• 부서별 아동·청소년 사업</li></ul>
교육지원청 현황	<ul style="list-style-type: none"><li>• 교육청 지원 초·중등학생 지원 사업</li></ul>
국가정책 현황	<ul style="list-style-type: none"><li>• 아동·청소년 관련 사업</li></ul>
지역사회 기초 통계자료	<ul style="list-style-type: none"><li>• 지역 전체 및 동별 현황, 연령 현황, 경제활동 현황, 인구분포, 복지계획안 등</li></ul>
지역 현황	<ul style="list-style-type: none"><li>• 지역주민 욕구 현황</li><li>• 지역의 역사 및 발전 과정 등</li></ul>
지역사회 학생 인프라 현황	<ul style="list-style-type: none"><li>• 기관 및 단체, 복지시설, 지역 사회 네트워크</li></ul>

# 1단계. 지역사회 사정 및 이해

## 2) 지역사회에 대한 지리적 현황 파악하기

학교와 학생의 집 주변 보호 요인과  
위험 지역 탐색,  
학교와 기관과의 근접성, 학교와 학생  
가정과의 근접성, 주변 탐색 등으로  
지리적 현황 이해

<사례>  
학생들이 마을을 다니며 동네 위험한 곳을 직접 표시해  
지도로 제작



## 1단계. 지역사회 사정 및 이해

### 3) 지역사회기관 이해하기

지역사회 주요 기관이 어디에 위치해 있고, 어떤 서비스가 있는지에 대한 정보 수집

- 관공서 : 구청, 교육청, 동주민센터, 경찰서, 소방서 등
- 교육기관 : 학교, 유치원, 대학 등
- 상담 및 복지기관 : 드림스타트센터, 교육복지센터, 지역사회복지관, 청소년상담복지센터, 청소년센터(수련관), 건강가정다문화지원센터, 자원봉사센터 등
- 의료기관 : 병원 등
- 문화시설 : 박물관, 미술관, 영화관, 체육관 등

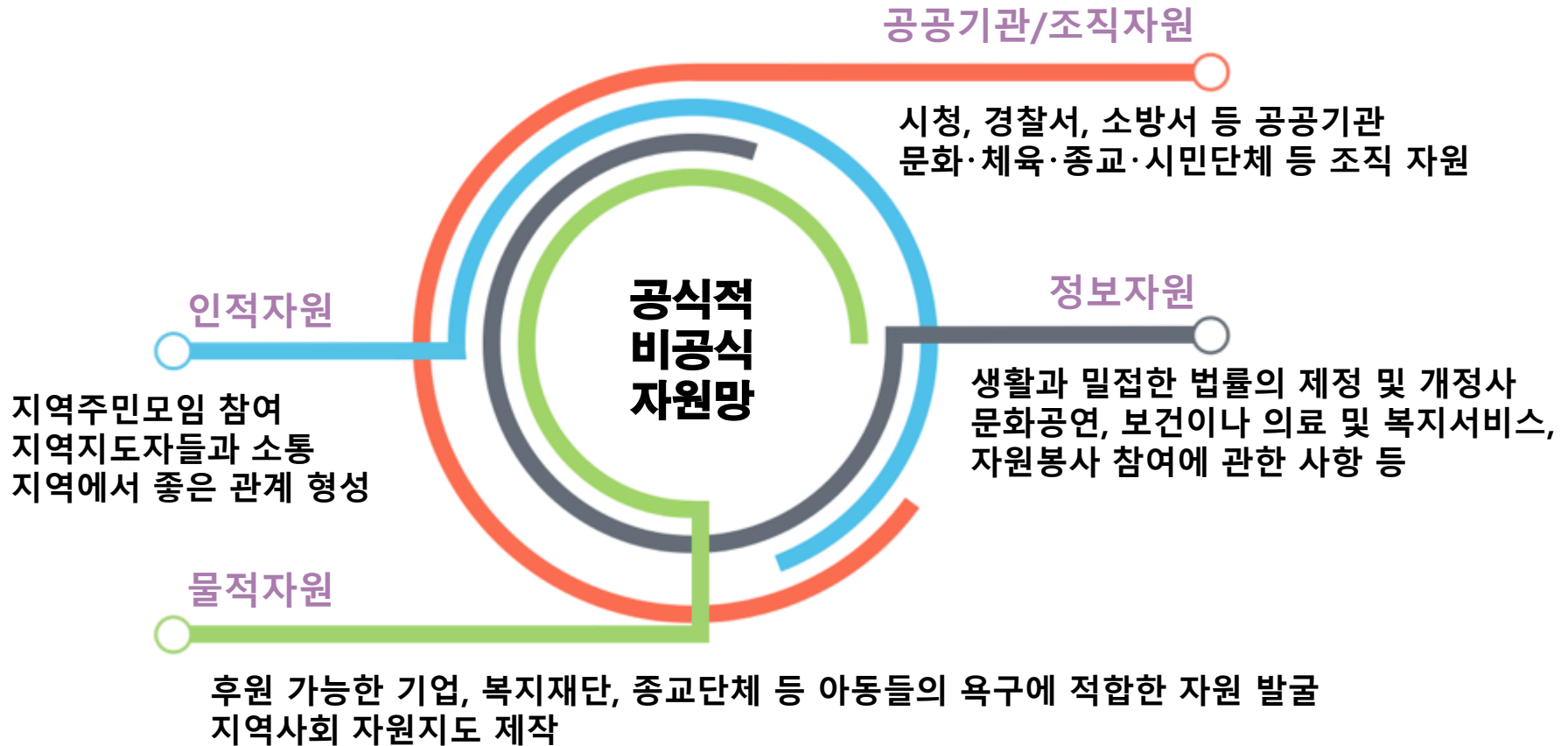
#### <융합형 사례>

- 자원봉사센터와 지역 내 아동청소년 기관을 방문해 지역 내 돌봄기관 안내
- 마을네트워크와 정보 교류 통해 적십자봉사회, 복지재단, 푸드마켓 등과 연계. 지역아동센터, 키움센터에 프로그램과 후원품 연계



# 1단계. 지역사회 사정 및 이해

## 4) 공식적·비공식적 자원, 인적·물적 자원 파악



## 1단계. 지역사회 사정 및 이해

### 4) 공식적·비공식적 자원, 인적·물적 자원 파악

#### 인적 자원

- 지역 토착지도자 접촉 : 영향력 있는 인물 파악, 지역사회 주민모임 가입 등
- 주변 공공조직 지도자 접촉 : 아파트 관리사무소, 교회 등의 주요인물 등
- 지역사회 내에서 권력을 가진 집단과 접촉 : 시군구 의원, 예산확보 가능 단체 등
- 잠재적 참여 인물에 대한 접촉 : 정보 제공, 파워를 가진 집단 활용 등

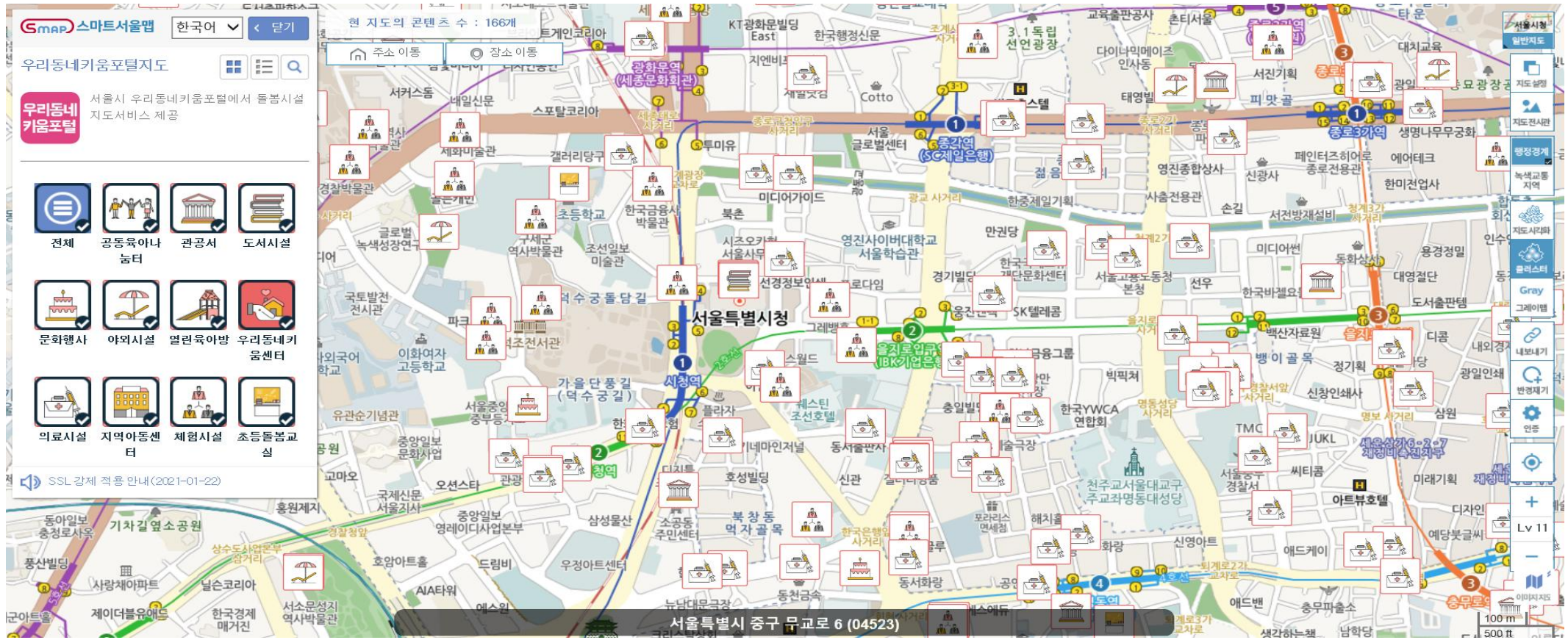
#### 물적 자원

- 물적 자원 조사와 활용 : 지역요람, 지역사회지도 등
- 자원 사정 양식 개발 : 복지서비스 데이터 구축 등

# 1단계. 지역사회 사정 및 이해

## \* 서울시 마을 자원 목록(우리동네키움포털지도)

[https://map.seoul.go.kr/smgis/webs/theme/themeMapCopy.do?mode=themeMapCopy&thm\\_theme\\_id=11101716&map\\_type=1&list\\_type=0&order=0&xpoint=126.97939331698706&ypoint=37.56615389731647&level=10&oldmap=&tp=0.7&maptile=BASEMAP\\_GEN&utid=&copy\\_mode=theme\\_url&subcatlds=6\\_1&search\\_type=&search\\_data=&paging\\_no=1&paging\\_size=20](https://map.seoul.go.kr/smgis/webs/theme/themeMapCopy.do?mode=themeMapCopy&thm_theme_id=11101716&map_type=1&list_type=0&order=0&xpoint=126.97939331698706&ypoint=37.56615389731647&level=10&oldmap=&tp=0.7&maptile=BASEMAP_GEN&utid=&copy_mode=theme_url&subcatlds=6_1&search_type=&search_data=&paging_no=1&paging_size=20)



# 1단계. 지역사회 사정 및 이해

\* 서울시 교육청,  
초3 사회과 마을교과서 자치구별로 제작

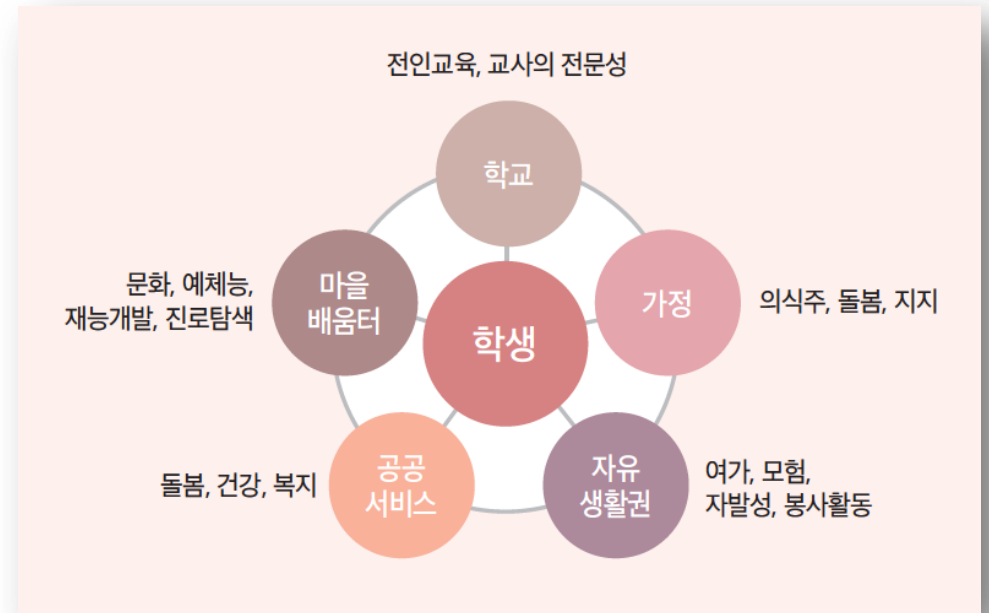


## 2단계. 지역사회와 소통

### 1) 지역사회기관 자원 발굴 및 관계맺기

- 지역사회 자원을 발굴하고 활용하기 위해 센터와 지역기관의 요구 및 자원 소통
- 지역사회기관의 행정절차, 전통, 미션 이해
- 꾸준한 소통 및 갈등관리

- <사례> - 지역 도서관의 독서 및 체험 활동 연계
- 청소년상담복지센터의 환경교육, 체험활동 참가
  - 드림스타트 센터 사례관리 연계



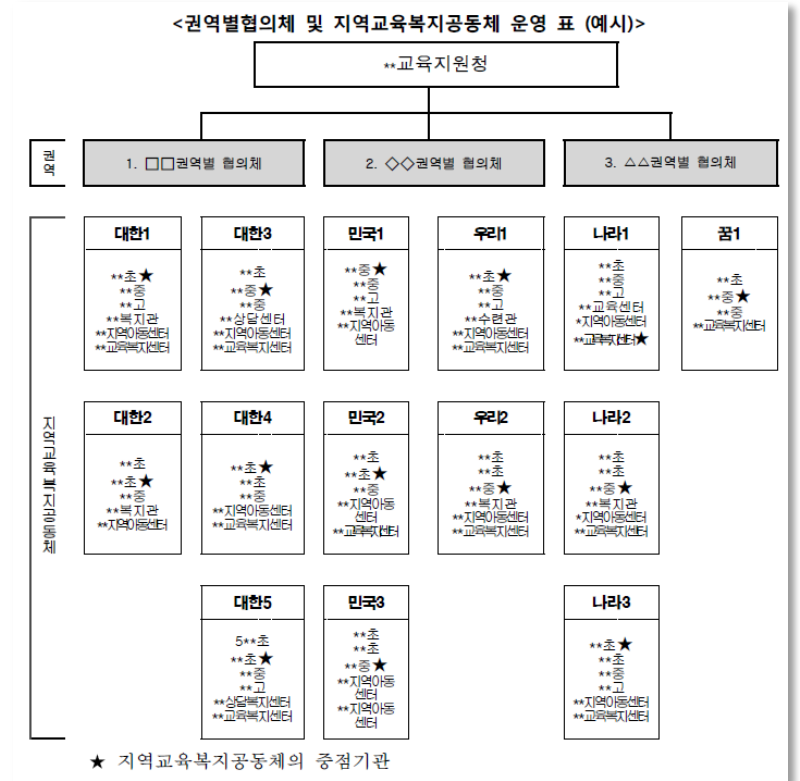
## 2단계. 지역사회와 소통

### 2) 지역사회 네트워크 참여 및 소통 구조 만들기

- 국가 정책에 따른 네트워크, 지역사회의 자생적인 네트워크 활용
- 융합형 마을돌봄조정관은 필요시 신규 네트워크 조직화
- 협의회의 목적과 성격에 따라 지역 내 다양한 영역의 전문가 및 실무자 참여 구조화
  - 1~2개 동단위 마을돌봄협의회, 주민복지협의회 등
  - 권역별 우리동네키움센터협의회, 교육복지공동체 등
  - 구단위 온종일돌봄사업단, 지역사회복지협의체 등

<예시> 마을돌봄조정관이 온종일돌봄사업단, 학교방과후교실, 지역아동센터, 드림스타트센터와 교류하며 돌봄필요아동 연계, 돌봄이용아동의 사례관리 협력

- 현재 정기적으로 참여하고 있는 협의체가 있다면 무엇인가요?
- 신규로 만들었거나 만들고 싶은 소통 구조가 있다면 무엇인가요?



**3차시  
감사합니다.**

[

**4차시**

]



## **4. 지역사회 협력 활성화 전략과 전담인력 역할**

## 4교시 주요 내용

1. 지역사회 협력 전략 개발
2. 지역사회 협력 실행 및 평가
3. 지역 연계 활성화를 위한 돌봄 전담 인력의 역할

### 3단계. 지역사회 협력전략 개발

지역 욕구 조사 ➡ 지역 과제 설정 ➡ 과제 운영 방식 설정

지역사회 협력전략을 개발하기 위해 센터 이용 아동과 가족, 지역사회의 욕구를 조사하고 이를 기반으로 지역 과제를 설정해 협력과제 운영방식 설정. <표> 지역사회 협력전략 개발을 위한 공동과제 설계

<p><b>지역 욕구 조사</b></p>	<ul style="list-style-type: none"> <li>• 센터 학생 및 가족 욕구 조사</li> <li>• 지역의 아동·청소년 사업 담당자를 통한 욕구 조사</li> <li>• 문헌 및 각종 현황 자료를 활용한 욕구 조사</li> </ul>
<p><b>지역 과제 설정</b></p>	<ul style="list-style-type: none"> <li>• 지역(구) 전체 차원의 과제와 지역(동)별 과제</li> <li>• 단기과제와 장기과제</li> <li>• 센터 차원의 과제와 지역사회기관 차원의 과제</li> <li>• 인프라 구축에 대한 과제와 사업내용에 따른 과제</li> <li>• 인적 자원의 역량 강화에 대한 과제</li> </ul>
<p><b>과제 운영 방식 설정</b></p>	<ul style="list-style-type: none"> <li>• 센터 중심의 사업 운영(1기관 주관)</li> <li>• 공동의 과제 사업을 여러 기관이 주관·운영(다기관 주관)</li> <li>• 공동의 과제 사업을 융합형 키움센터를 중심으로 운영(융합형 센터 주관)</li> <li>• 1기관이 주관하고 1기관 이상이 공동기획 및 운영(다자간 협력사업)</li> <li>• 타 부처, 각종 재단 펀드를 활용한 사업 기획 및 운영</li> </ul>

## 3단계. 지역사회 협력전략 개발

센터 아동을 지원하는 데 필요한 자원을 분류해 지역사회 안전망 목록을 작성하고 지속적으로 업데이트하면 유용한 자원이 될 수 있음

- 1차 안전망은 일상적인 돌봄과 교육에 연계하여 자원을 제공할 수 있는 기관
- 2차 안전망은 문화와 예술, 진로교육 등의 정서 및 문화를 지원하는 기관
- 3차 안전망은 전문화된 욕구를 해소하기 위해 정신건강, 성 문제 등의 상담 및 치료 기관 등으로 구분
  - ▶ 키움센터 주변에 이에 해당하는 기관들이나 자원들이 있는지 확인하고 목록화해서 필요에 따라 활용

<표> 지역사회기관 분류

### 1차 안전망 일상적인 돌봄 및 교육

학교, (야간)방과후교실, 지역아동센터, 청소년교실, 구청 및 동주민센터, 복지관, 보건소 및 건강 관련 기관 등

### 2차 안전망 정서, 문화 및 진로

청소년센터(수련관), 청소년문화의집, 청소년문화관련 단체, 청소년 자활지원관, 지역도서관, 책시민연대, 대학, 미술관, 박물관 등

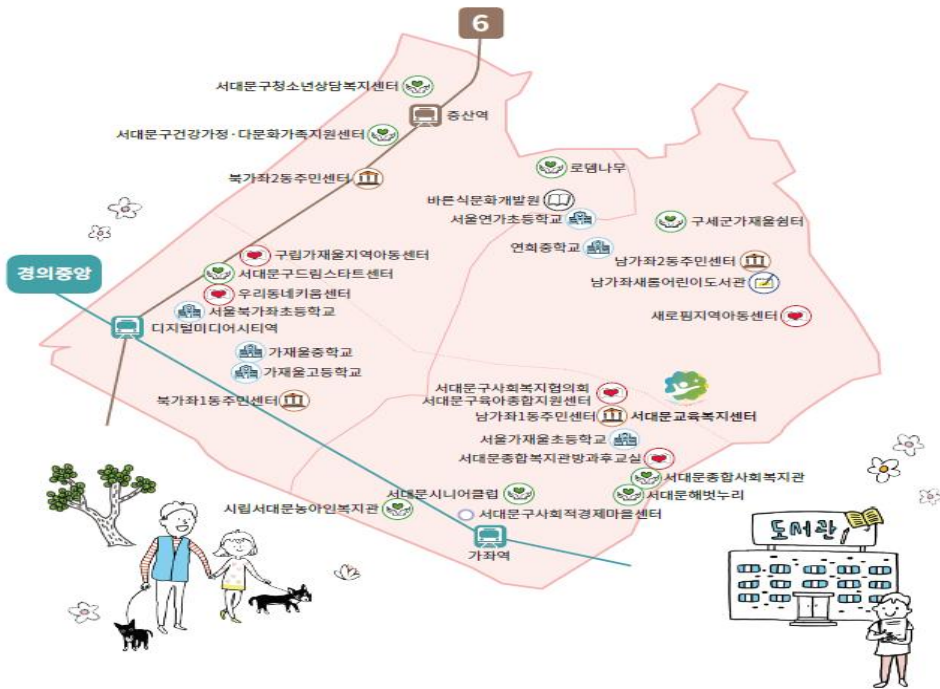
### 3차 안전망 개별 학생에 따른 전문적 지원

정신보건센터, 청소년상담실, 각종상담센터, 건강가족지원센터, 쉼터, 그룹홈, 성 문제나 학대관련 기관 등

# 3단계. 지역사회 협력전략 개발

북가좌1,2동·남가좌1,2동

서대문 1 공동체



1	거점학교	서울중연초등학교	중은2동	서울특별시 서대문구 백련사길 55	02-394-1802
2	일반학교	서울연희초등학교	연희동	서울 서대문구 연희로 136	02-338-9919
3	거점학교	명지중학교	중은2동	서울특별시 서대문구 명지2길 56	02-303-2835
4	일반학교	정원여자중학교	중은2동	서울특별시 서대문구 연희로37안길 51	02-394-6301
5	일반학교	서연중학교	연희동	서울특별시 서대문구 연희로11마길 9-6	02-332-7375
6	일반학교	명지고등학교	중은2동	서울특별시 서대문구 명지2길 56	02-303-1540
7	비사업학교	명지초등학교	중은2동	서울특별시 서대문구 명지2길 32-20	02-372-2872

1	공공	서대문구보건소	연희동	서울특별시 서대문구 연희로 242 서대문구보건소	02-330-1801
2	복지	연인복지상담센터	연희동	서울특별시 서대문구 연희로6길 7	02-332-5515
3	복지	서대문지역자활센터	연희동	서울특별시 서대문구 연희로11마길 86-77	02-324-1027
4	기타	도시속작은학교	연희동	서울특별시 서대문구 연희로32길 129	02-334-0080
5	기타	서대문사랑들	연희동	서울특별시 서대문구 중가로 17 엘리트빌딩 3층	02-337-8880
6	기타	서대문지역사회보장협의체	연희동	서울특별시 서대문구 연희로 248 서대문구청	02-330-1641
7	공공	서대문구청	연희동	서울특별시 서대문구 연희로 248 서대문구청	02-330-1301
8	기타	서대문장애인부모회	연희동	서울특별시 서대문구 연희로 33길 29-1 금강빌주 101호	02-393-4430
9	복지	서대문장애인종합복지관 서문단기보호센터	연희동	서울특별시 서대문구 가좌로 19	02-332-1214
10	문화	서대문자연사박물관	연희동	서울특별시 서대문구 연희로32길 51	02-330-8899
11	문화	시립서대문도서관	연희동	서울특별시 서대문구 모래내로 412	02-6948-2160
12	문화	연희문학창작촌	연희동	서울특별시 서대문구 중가로 2길 6-7	02-324-4600
13	돌봄	연희1동방과후교실	연희동	서울특별시 서대문구 종재천로 2길 111	02-3143-7778
14	복지	(사)한국미혼모가족협회	연희동	서울특별시 서대문구 연희맛로 46 5층	02-2682-3376
15	복지	ihappy가정폭력상담소	연희동	서울특별시 서대문구 연희로31길 16-5	02-3142-3434
16	센터	서대문구자원봉사센터	연희동	서울특별시 서대문구 연희로 248 서대문구청	02-330-1780
17	공공	서대문소방서	연희동	서울특별시 서대문구 연희로 182	02-3144-1190
18	공공	연희동주민센터	연희동	서울특별시 서대문구 연희로 189 연희동주민센터	02-330-8115
19	복지	서대문청소년수련관	연희동	서울특별시 서대문구 연희로 32길 129	02-334-0080
20	복지	서울시립서대문인턴넷중독예방상담센터	중은2동	서울특별시 서대문구 가좌로 134 명지전문대학	02-302-2863
21	복지	서대문구푸드뱅크	중은2동	서울특별시 서대문구 연희로 292	02-304-1376
22	기타	너머서	중은2동	서울특별시 서대문구 거북골로 4-18	02-821-8297
23	복지	애신	중은2동	서울특별시 서대문구 모래내로17길	02-375-9993
24	기타	협동조합드림아도	중은2동	서울특별시 서대문구 가좌로 134 사회교육관 105호	02-300-8818
25	복지	다솜센터(시립서대문장애인 단기보호센터)	중은2동	서울특별시 서대문구 중가로4길 58-16	02-372-9394
26	문화	명지전문대학평생교육본부	중은2동	서울특별시 서대문구 가좌로 134	02-300-3780
27	문화	서대문문화체육회관	중은2동	서울특별시 서대문구 백련사길 39	02-360-8686

학교
돌봄
공공
복지
문화
센터
공원
기타

## 4단계. 지역사회 협력 활동 실행 및 평가

학생들의 구체적인 욕구나 문제 해결을 위해 지역사회와 협력하는 프로그램을 실행하는 데 있어 성과관리 로드맵을 제시하는 논리모형에 따라 프로그램을 기획, 실행, 평가를 진행하면 더욱 효과적인 협력 활동을 이어갈 수 있음



## 4단계. 지역사회 협력 활동 실행 및 평가

<사례> 함께 성장해온 우리동네 키움센터 확장모형

1

### 지역사회 소통 및 자원 활용

- 도시재생, 지역돌봄 관계자들과 논의
- 운영위원회 생성
- 주민들 중 인적자원 발굴하여 프로그램 강사로 연계
- 도시재생 지역안에서 다양한 프로그램 참여

2

### 지역자원 협력전략 개발

- 지역안에서의 틈새돌봄이 우리동네키움센터로 전환
- 학교밖에서 연계할 수 없었던 부분들은 유사 돌봄기관 협의체 생성으로 다양한 지역 및 기관들과의 협력체계가 이뤄짐

3

### 지역사회 연계 협력 확장

- 우리동네키움센터 공간을 지역사회 자원으로 확장하기 위해 동네배움터로 등록
- 아동들이 키움센터를 이용하지 않는 시간 동안 공간을 지역의 성인을 위한 활동장소로 연계
- 우리동네키움센터를 마을배움터라는 지역자원으로 발굴하여 지역사회에서 공유할 수 있는 자원으로 확대함
- 학부모, 지역주민들이 키움센터 아동 활동을 제공하는 주체자로 참여

## 4단계. 지역사회 협력 활동 실행 및 평가

### 우리동네키움센터 모니터링 지역 수요 기반 돌봄 지표

영역	세부지표	점검사항	
		센터 자체점검 모니터링	현장방문 모니터링·컨설팅
지역 수요 기반 돌봄	지역자원 발굴활용	지역 내 마을자원을 파악하고 발굴·활용하고자 노력하고 있는가	1) 마을자원 활용 위해 인적·물적 자원을 파악하고 발굴하고자 노력함 2) 지역내 마을자원을 활용 및 공유하거나 연계협력하여 운영함
	지역사회 네트워크	지역사회 유관기관과의 네트워크를 통해 아동 통합 돌봄을 지원하고자 노력하고 있는가	1) 지역내 돌봄기관과의 네트워크를 통해 아동 및 운영 지원에 대한 정보공유 차원의 만남을 가짐 2) 지역내 돌봄 및 아동관련 유관기관과의 네트워크 연계협력을 통해 아동의 통합적 돌봄을 지원하고자 노력함



## 4단계. 지역사회 협력 활동 실행 및 평가

협력을 위한 추진체계는 잘 구축되었는지, 사업 목적을 달성하였는지, 네트워크의 발전방안을 모색하였는지 등을 점검하고자 할 때 아래의 지표들을 참고해 볼 수 있음

<표> 네트워크 구축 과정 성과점검표

과정	평가내용		점검	
			예	아니오
사업 추진 체계 구축 평가	지역 현안의 공유	- 사업의 목적에 대한 가치를 공유하는가? - 각 기관이 연계협력의 목적을 인식하고 있는가?		
	소통의 구조 및 협력에 대한 평가	- 공식·비공식적인 상호협조의 흐름을 형성하였는가? - 사업운영 시 소통이 원활히 이루어졌는가?		
	연계 및 사업운영 과정의 적절성과 파트너십	- 상대방 기관의 사업과 연계절차를 이해하고 있는가? - 역할 분담에 대한 적절성 및 활동내용으로 서로의 장점을 살리고 부족한 부분을 보완할 수 있도록 역할을 분담하였는가?		
	연계 활동 결과의 가치 평가	- 참여한 기관들은 만족하는가? - 연계협력 과정 및 사업운영을 통해 얻은 성과와 가치를 공유하였는가?		
사업의 실효성 평가	연계 협력을 통한 사업의 효과성	- 대상자의 변화 정도(목적 달성의 정도 측정) - 대상자의 변화 가능성 정도 - 대상자의 만족도, 참여도, 유익성		
	사업운영 및 예산의 효율성	- 네트워크를 통해서 활용 가능한 자원(인적·물적 자원)을 발굴하고 연계하는 것이 쉬워졌는가? - 연계협력을 통해서 예산과 관계없이 사업이 안정적으로 운영될 수 있는 기반을 마련했는가?		
네트워크 발전방안 평가	지역사회의 발전을 위한 비전 만들기			
	네트워크 내 다양한 사업에 대한 피드백 : 사업의 지향점과 내용, 운영방식 공유하기			
	네트워크 운영사업의 성과를 지역사회 내에 홍보·전파하기			
	간담회, 협의회, 평가회, 워크숍 등을 통해 각 기관의 고민과 문제점을 나누고 부족한 부분에 대해 지원하기			
	지역 내 담당자 및 기관장, 지역주민들과의 참여 문화 확산하기			

## 4-2. 지역사회 연계 활성화를 위한 돌봄전담인력의 역할

옹호자  
대변자

### 지역사회에서 아동의 삶을 옹호하고 대변

개별 아동들의 일상의 동선 파악, 공식적·비공식적  
인 자원들이 아동들의 성장에 도움이 되도록

기획자

### 지역사회를 단위로 프로그램을 계획하고 수립

지역을 주체로 한 커리큘럼 편성, 온·오프라인상  
기능적 동질성을 최대한 살려내는 프로그램

조직가

### 지역사회 자원을 조직화

지역별 돌봄협의체 조직 및 운영  
지역 역량 강화를 위한 방향으로 연계 활성화



# [ 4-2. UBUNTU ]



Made with  
VivaVideo



가슴을 울리는 한 마디...  
“우리가 함께 있기에 내가 있다.”  
우분투!



**4차시  
감사합니다.**



**Thank  
you**