

# 서울시 우리동네키움포털

## 자치구 교육자료



들어가며...

# 서울시 우리동네키움포털 소개



# 1. 서비스 메뉴 구성 - 이용자

● 우리동네키움센터 관련 활용메뉴

## 이용자 페이지 (Front-end)

초등돌봄	영유아돌봄	서울형 키즈카페	예약신청	홍보·자료
<b>일반/융합형 우리동네키움센터</b>	공동육아방	서울형 키즈카페 소개	<b>키움센터</b>	돌봄 정보찾기
서비스 소개	서비스 소개	서울형 키즈카페 예약	예약안내	돌봄서비스문의처
센터연락처	센터 연락처	서울형 키즈카페 어머니 사용처	거점형 키움센터 예약	맞춤형정보
이용안내	자치구 담당부서		우리동네키움센터 예약	지도서비스
자치구 담당부서	자치구 담당부서		서울형키즈카페	<b>알림방</b>
<b>거점형 키움센터</b>	공동육아나눔터		서울형 키즈카페 예약	공지사항
거점1호	서비스 소개		키움센터 체험 서비스	우리동네키움센터 소식
거점2호	센터 연락처		창의체험 활동	채용소식
거점3호	자치구 담당부서		특화프로그램 활동	고시/공고
거점4호	아이돌봄 서비스			<b>홍보방</b>
거점5호	서비스 소개			동영상
거점6호	센터 연락처			갤러리
거점7호	서비스 제공기관			프로젝트기반배움(PBL)운영사례
지역아동센터	육아지원 코디네이터			<b>자료실</b>
서비스 소개	서비스 소개			키움센터 뉴스레터
센터연락처	서비스 소개			자료실
이용안내	우리동네 꿈꿈 육아정보			<b>자주 묻는 질문</b>
자치구 담당부서	활동소식			
청소년방과후아카데미				
서비스 소개				
센터 연락처				
<b>초등돌봄교실</b>				
서비스 소개				
센터 연락처				

# 1. 서비스 메뉴 구성 - 관리자

## 관리자 페이지 (Back-end)

예약관리

우리동네키움센터

예약신청관리

일일사용자관리

이용기간 연장관리

출결관리

정기돌봄 이용자관리

RF카드관리

일시돌봄 이용자관리

연계돌봄(아동 별현황)

종사자 교육

창의체험활동

종사자 교육신청

프로그램 신청

거점형 특화서비스 예약

예약신청관리

게시판관리

홍보,알림

공지사항

우리동네키움센터 소식

채용소식

관리자 공지사항

갤러리

시구자료실(키움센터)

홈페이지 관리

시설관리

전체시설관리

우리동네키움센터현황

우리동네키움센터

행사 및 교육

문화행사

마을돌봄자원

알림 관리

알림톡 관리

통계관리

우리동네키움센터 시설현황

우리동네키움센터 이용자현황

정기 이용자 현황

일시 이용자 현황

출석관리

## 2. 자치구 담당자 활용 기능

회원가입



시설/센터관리



담당자관리



시설 ID 매핑



키움센터 정보관리



키움센터 예약신청 관리



## 2. 자치구 담당자 활용 기능 - 회원가입

담당자 가입신청 시 '서울시 담당자'의 승인 처리 필요

Openworks v4.0  
E-BUSINESS SOLUTION

**담당자 로그인**

아이디  
비밀번호

로그인

1 **담당자 가입**

비밀번호 초기화

ID/PW 찾기

계정잠금해제

자치구 담당자  
개별 회원가입 필요

**담당자 가입**

\* 항목은 필수 입력항목입니다.

2 **가입항목 작성**

\* 담당업무 --선택--

\* 담당관할 휴대폰 인증

\* 담당지역

\* 본인인증

\* 이름

\* 휴대전화번호 중복확인

\* 아이디

\* 비밀번호 10~20자의 영문, 숫자 혼용 사용

\* 비밀번호 확인 입력된 비밀번호가 일치하지 않습니다. 다시 확인해주세요!

\* 전화번호

이메일 이메일1 @ 이메일2

3 **담당자가입** 클릭시 서울시 담당자가 승인/반려 처리

닫기

## 2. 자치구 담당자 활용 기능 - 시설/센터관리 (1/2)

자치구별 우리동네키움센터, 열린육아방, 지역아동센터 추가 가능

1 부서추가

2 자치구 선택

3 등록항목 작성

4 클릭시 센터 추가

저장

## 2. 자치구 담당자 활용 기능 - 시설/센터관리 (2/2)

시설/센터 코드 입력규칙 : 자치구 코드 / 시설코드 / 시설등록순번 (시설 등록순 001부터 시작)

### 자치구 코드

강남구	강서구	관악구	광진구	구로구	금천구	노원구	도봉구
GN	GS	GA	GJ	GR	KC	NW	DB
동대문구	동작구	마포구	서대문구	서초구	성동구	성북구	송파구
DM	DJ	MP	SM	SC	SD	SB	SP
양천구	영등포구	용산구	은평구	종로구	중구	중랑구	
YC	YF	YS	EP	JN	JG	JR	

### 시설 코드

우리동네키움센터	열린육아방 & 공동육아나눔터	지역아동센터	서울형키즈카페
UK	CC	GI	SK

<작성예시> 노원구 우리동네키움센터 15호점 → NWUK015

①                      ②                      ③                      ① ② ③



## 2. 자치구 담당자 활용 기능 - 담당자관리 (1/3)

시설/센터 담당자 아이디 추가 : 각 키움센터, 열린육아방, 지역아동센터 계정 생성

**1** 담당자 추가

**2** 자치구 선택

**3** 등록항목 작성

**4** 클릭시 담당자 추가

저장

## 2. 자치구 담당자 활용 기능 - 담당자관리 (2/3)

시설/센터 코드 입력규칙 : 자치구 코드 / 시설코드 / 시설등록순번 / 담당자 순번

### 자치구 코드

강남구	강서구	관악구	광진구	구로구	금천구	노원구	도봉구
GN	GS	GA	GJ	GR	KC	NW	DB
동대문구	동작구	마포구	서대문구	서초구	성동구	성북구	송파구
DM	DJ	MP	SM	SC	SD	SB	SP
양천구	영등포구	용산구	은평구	종로구	중구	중랑구	
YC	YF	YS	EP	JN	JG	JR	

### 시설 코드

우리동네키움센터	열린육아방 & 공동육아나눔터	지역아동센터	서울형키즈카페
UK	CC	GI	SK

<작성예시> 노원구 우리동네키움센터 15호점 2번째 계정 → NWUK015002

1

2

3

4

1

2

3

4

## 2. 자치구 담당자 활용 기능 - 담당자관리 (3/3)

자치구의 경우 자치구 하위 우리동네키움센터, 지역아동센터, 열린육아방 권한 설정 가능

**1** 우리동네키움센터

**2** 추가

**3** 권한 선택

**4** 클릭시 권한 저장 저장

순번	부서	아이디	권한	접속이력	변경이력	사용여부	승인상태
3	우리동네키움센터	blue3263				사용	승인
2	우리동네키움센터	1000so					
1	우리동네키움센터	happyjs78					

**일괄권한지정**

지정하고자 하는 권한을 선택한 후 저장버튼을 클릭하세요.

목록 클릭시 지정된 권한 목록을 보실 수 있습니다.

- 개발자권한 [목록]
- 총괄운영 [목록]
- 시관리자\_보육반장 [목록]
- 시관리자\_열린육아방 [목록]
- 시관리자\_우리동네키움센터 [목록]
- 시관리자\_지역아동센터 [목록]
- 구관리자\_보육반장 [목록]
- 구관리자\_우리동네키움센터 [목록]
- 구관리자\_우리동네키움센터 [목록]
- 센터관리자\_열린육아방 [목록]
- 센터관리자\_우리동네키움센터 [목록]
- 센터관리자\_지역아동센터 [목록]
- 시관리자\_육아종합지원센터 [목록]
- 보육반장코드 [목록]
- 보육반장 [목록]

저장

## 2. 자치구 담당자 활용 기능 - 시설 ID 매핑 (1/2)

관리 아이디 및 자치구 연계를 위한 작업



시설관리

담당자관리

우리동네키움센터

지역아동센터

열린육아방 등

입력주체  
자치구 담당자

“상호 연결 작업”

입력주체  
자치구 담당자  
센터 담당자

## 2. 자치구 담당자 활용 기능 - 시설 ID 매핑 (2/2)

### 관리 아이디 및 자치구 연계를 위한 작업

The screenshot displays the '부서 관리' (Department Management) section of the Openworks v4.0 system. The interface is divided into several panels:

- Left Sidebar:** Contains navigation options such as '시스템운영팀 / 관리자', '부서 관리', '담당자 관리', '권한 관리', '권한할당 관리', '보육반장 관리', and '보육반장 코드 관리'.
- Top Panel:** Shows the '부서 목록' (Department List) with a tree view. The '우리동네키움센터' (Our Neighborhood Care Center) is highlighted with a red circle and the number '1'.
- Right Panel:** Displays the '부서상세 및 수정' (Department Details and Modification) form. It includes fields for '상위부서명', '부서명', '부서코드', '전화번호', and '팩스번호'. A '시설조회' (Facility Search) button is highlighted with a red circle and the number '2'.
- Bottom Panel:** Shows a '시설 목록' (Facility List) with a search bar and a table of facilities. The table has columns for '순번' (Serial Number), '시설명' (Facility Name), '자치구' (Autonomous City), '등록일' (Registration Date), and '선택' (Select). The table lists various facilities, including '1318해피존새울터 지역아동센터' and 'CLC회망학교'.

A red arrow points from the '시설조회' button in the right panel to the text: '시설조회를 클릭하여 시설검색 후 매핑' (Click the facility search button to search for facilities and then map).

## 2. 자치구 담당자 활용 기능 - 키움센터 정보관리 (1/2)

### 홈페이지 관리 > 시설관리 > 우리동네키움센터에서 정보 관리

Openworks v4.0

조직관리 사용자관리 예약관리 계시판관리 홈페이지관리 CMS 시스템운영관리 통계관리

우리동네키움센터

포털이용문의(2133-4947, 4817)

자치구: 전체

조건 검색: 전체

기간 검색: 시작일

운영 여부: --선택--

검색어를 입력하세요.

종료일

**우리동네키움센터 목록** 전체 85건 (1페이지 / 전체 9페이지)

페이지당 목록 10

☐	순번	시설명	자치구	작성자명	작성일시	수정자명	수정일시	운영여부
<input type="checkbox"/>	85	노원19호점 우리동네 키움센터(중계무지개 아이휴센터)	노원구		2020.06.17 13:25:45		2020.07.01 13:22:15	운영
<input type="checkbox"/>	84	노원18호점 우리동네키움센터(상계1단지 아이휴센터)	노원구		2020.06.12 17:22:13		2020.06.25 15:05:42	운영
<input type="checkbox"/>	83	강남3호점 우리동네키움센터(강남 다함께키움센터(정담))	강남구		2020.06.04 20:26:18		2020.06.25 14:48:26	운영
<input type="checkbox"/>	82	도봉3호점 우리동네키움센터(도봉2동 별별키움센터)	도봉구		2020.05.25 12:06:20		2020.06.01 16:44:58	운영
<input type="checkbox"/>	81	도봉4호점 우리동네키움센터(장1동 별별키움센터)	도봉구		2020.05.20 08:53:16		2020.05.26 14:52:24	운영
<input type="checkbox"/>	80	노원20호점 우리동네키움센터(상계두산 융합형 아이휴센터)	노원구		2020.05.13 15:22:31		2020.05.22 10:45:50	운영
<input type="checkbox"/>	79	중구5호점 우리동네키움센터(모든아이 신당5동센터)	중구		2020.05.08 15:29:17		2020.05.19 17:28:19	운영
<input type="checkbox"/>	78	송파6호점 우리동네키움센터(문정2동 송파키움센터)	송파구		2020.05.06 09:15:04		2020.06.03 15:55:35	운영
<input type="checkbox"/>	77	송파5호점 우리동네키움센터(가락본동 송파키움센터)	송파구		2020.05.06 09:09:39		2020.06.25 10:46:28	운영
<input type="checkbox"/>	76	노원17호점 우리동네키움센터(상계6단지 아이휴센터)	노원구		2020.04.28 17:18:05		2020.06.24 16:11:54	운영

1
시설 등록

1 2 3 4 5 6 7 8 9

페이지이동:  page

## 2. 자치구 담당자 활용 기능 - 키움센터 정보관리 (2/2)

신규 센터 개소 시 [등록]을 통해 신규 키움센터 정보 추가

The screenshot displays the '우리동네키움센터' (Our Neighborhood Care Center) registration interface. The top navigation bar includes 'Openworks v4.0' and various management menus. The left sidebar lists navigation options like '시설관리' (Facility Management) and '행사 및 교육' (Events and Education). The main content area is titled '우리동네키움센터' and contains a '기본 정보' (Basic Information) form. The form fields include:

- \* 시설명 (Facility Name): Text input field.
- \* 자치구 (District): Dropdown menu with "-- 선택 --" (Select).
- \* 동 (Ward): Dropdown menu with "-- 동 선택 --" (Select Ward).
- \* 이용연령 (Usage Age): Radio buttons for 영유아 (Infant/Toddler), 유치원생 (Preschooler), 초등학생 (Elementary School Student), 중학생 (Middle School Student), and 초중생 (Middle/Junior High School Student).
- 필요 서류 (Required Documents): Text input field.
- \* 주소 (Address): Text input field with a "주소 검색" (Address Search) button.
- \* 위치등록 (Location Registration): Includes "경도" (Longitude) and "위도" (Latitude) input fields, and a map showing the location in Seoul. A red circle with the number '2' and the text '등록항목 작성' (Fill in registration items) is placed near the top right of the map area.
- 운영일 (Operation Date): Text input field with the format YYYY.MM.dd.
- \* E-mail: Text input field with an "@" symbol and a dropdown menu.
- \* 전용면적 (Dedicated Area): Text input field with a unit of m<sup>2</sup>.

## 2. 자치구 담당자 활용 기능 - 키움센터 예약신청 관리 (1/6)

예약신청관리	우리동네키움포털에서 예약 신청한 정보 표시
이용기간 연장관리	정기 돌봄에 대한 다음 분기 연장 신청 정보 관리
정기돌봄 이용자 관리	정기 돌봄 신청 승인된 (이용중) 사용자 정보 확인
일시돌봄 이용자 관리	일시 돌봄 신청 승인된 (이용중) 사용자 정보 확인
아픈아이 돌봄 이용자 관리	아픈아이 돌봄 신청 승인된 (이용중) 사용자 정보 확인
일일 이용자관리	센터별 일일 이용 아동 정보 조회
출결관리	센터별 출결 이력 확인
RF카드 관리	센터별 출결 RF 카드 등록 및 관리
연계돌봄(아동별 현황)	돌봄시설 이용 아동의 이력현황 조회



## 2. 자치구 담당자 활용 기능 - 키움센터 예약신청 관리 (2/6)

예약정책 : 우리동네키움센터 이용을 위한 기본 정책

### 돌봄유형

정기돌봄	일시돌봄 (긴급돌봄)
원하는 기간(30일 이상), 요일, 시간 반복 이용 (전체 이용 가능)	특정일, 특정 시간 지정

### 예약인원 설정

일반형·융합형 우리동네키움센터	거점형 우리동네키움센터
정원 = 정기돌봄, 일시돌봄 ( 별도정원으로 정원의 20% )	정원 = 일시돌봄
1. 센터별 공간규모에 맞는 정원 배정 (3.3m <sup>2</sup> =1명) 2. 기본정원 내 정기·일시 비율제한은 없으나, 긴급상황 시 언제든지 일시돌봄을 받을 수 있도록 정원 외 일시돌봄 별도정원 배정 (정원의 20%)	1. 센터별 공간규모에 맞는 정원 배정 (3.3m <sup>2</sup> =1명) ※ 거점형 우리동네키움센터는 정기돌봄 유형이 없으므로 일시돌봄 정원만 배정

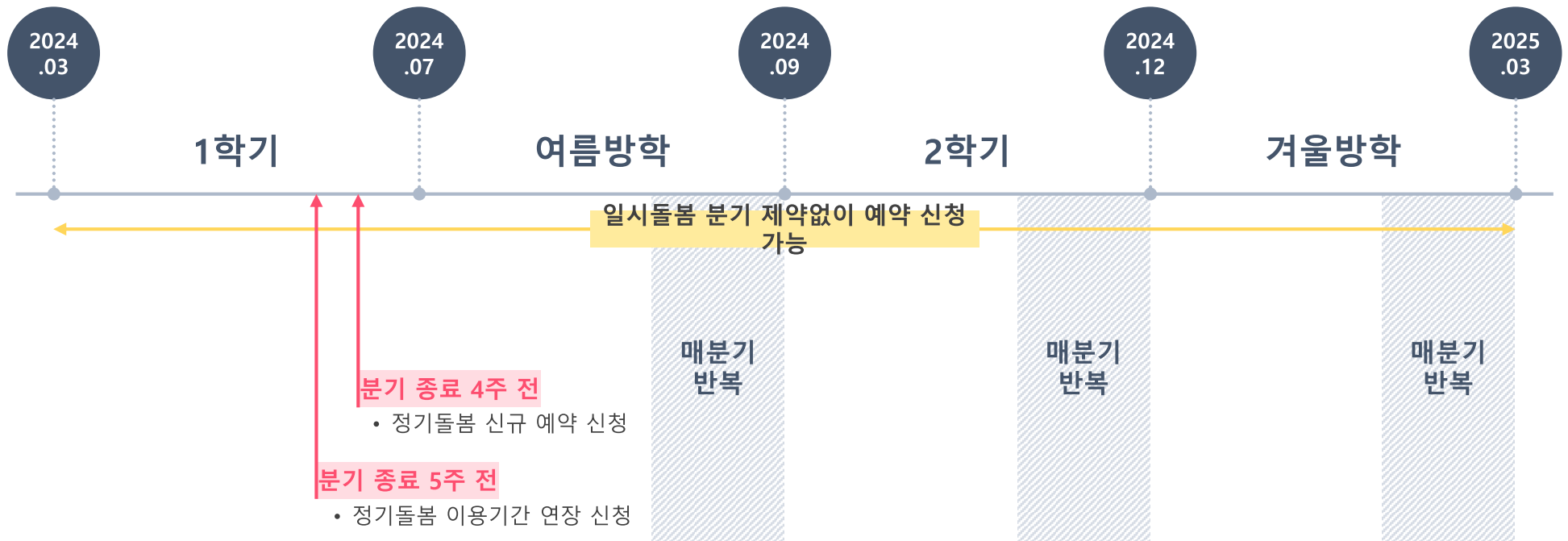
**알아두세요** ✨ 일반형 우리동네키움센터는 정기, 일시돌봄을 제공, 거점형 우리동네키움센터는 일시돌봄 (긴급돌봄)만 제공

- 정원 설정은 자치구/키움센터간 상호 협의를 진행하여 설정
- 정원변경 수행 시 자치구 승인 필요

## 2. 자치구 담당자 활용 기능 - 키움센터 예약신청 관리 (3/6)

이용분기 : 학기와 방학을 나누어 총 4개의 분기로 운영

### 📅 운영기간 예시 (2024년 기준)



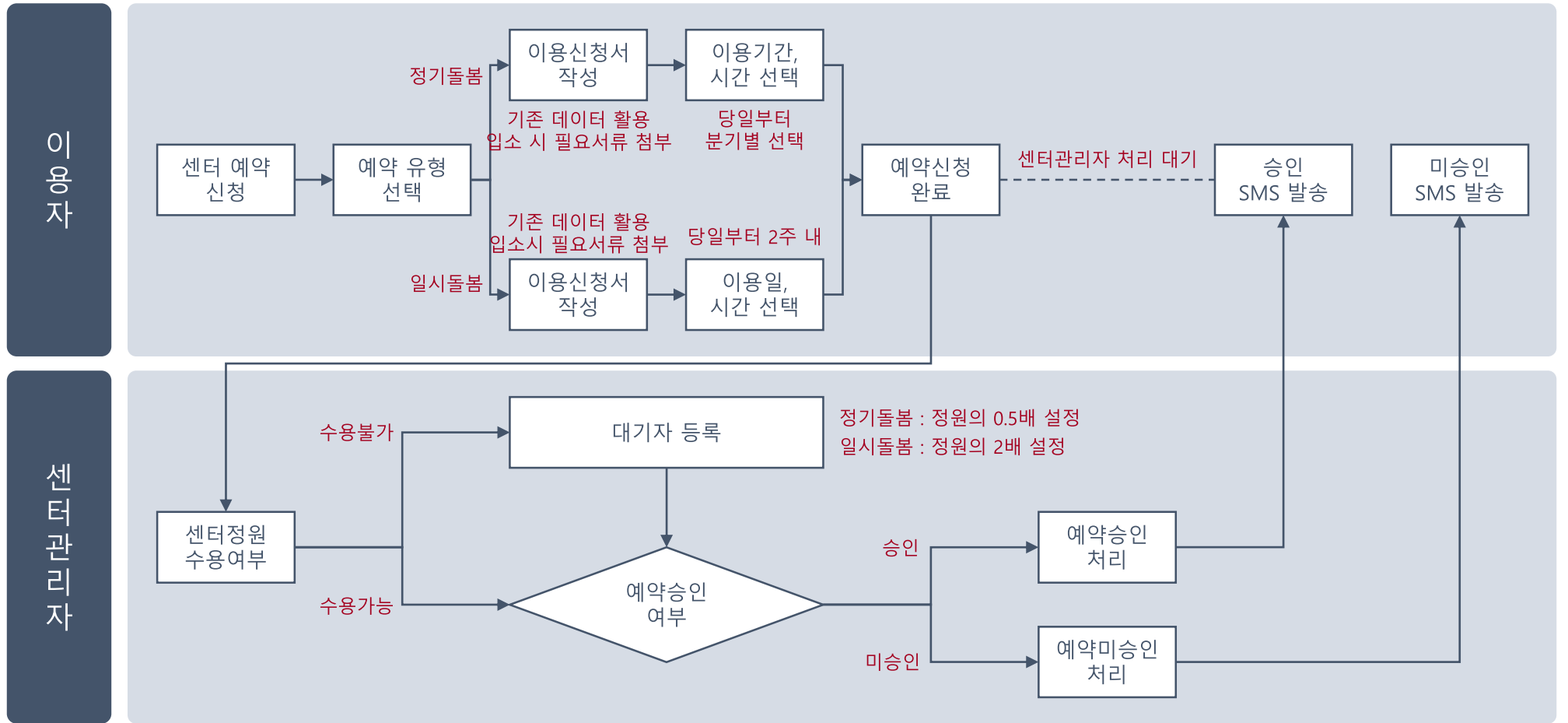
### 알아두세요 ✨

일반형 우리동네키움센터는 정기, 일시돌봄을 제공, 거점형 우리동네키움센터는 일시돌봄 (긴급돌봄)만 제공합니다.

- 정기돌봄의 경우에만 해당 (당일부터 원하는 기간 예약 신청 가능, 최소 30일 이상 지정 필요)
- 일시돌봄의 경우 당일 + 2주 내 신청가능
- 이용분기별 (학기중, 방학중) 센터 운영시간, 급식·간식 지원여부 다름
- 2024년도의 경우 여름방학이 5주 미만인 경우가 존재하여 서울시에서 별도 안내 예정

## 2. 자치구 담당자 활용 기능 - 키움센터 예약신청 관리 (4/6)

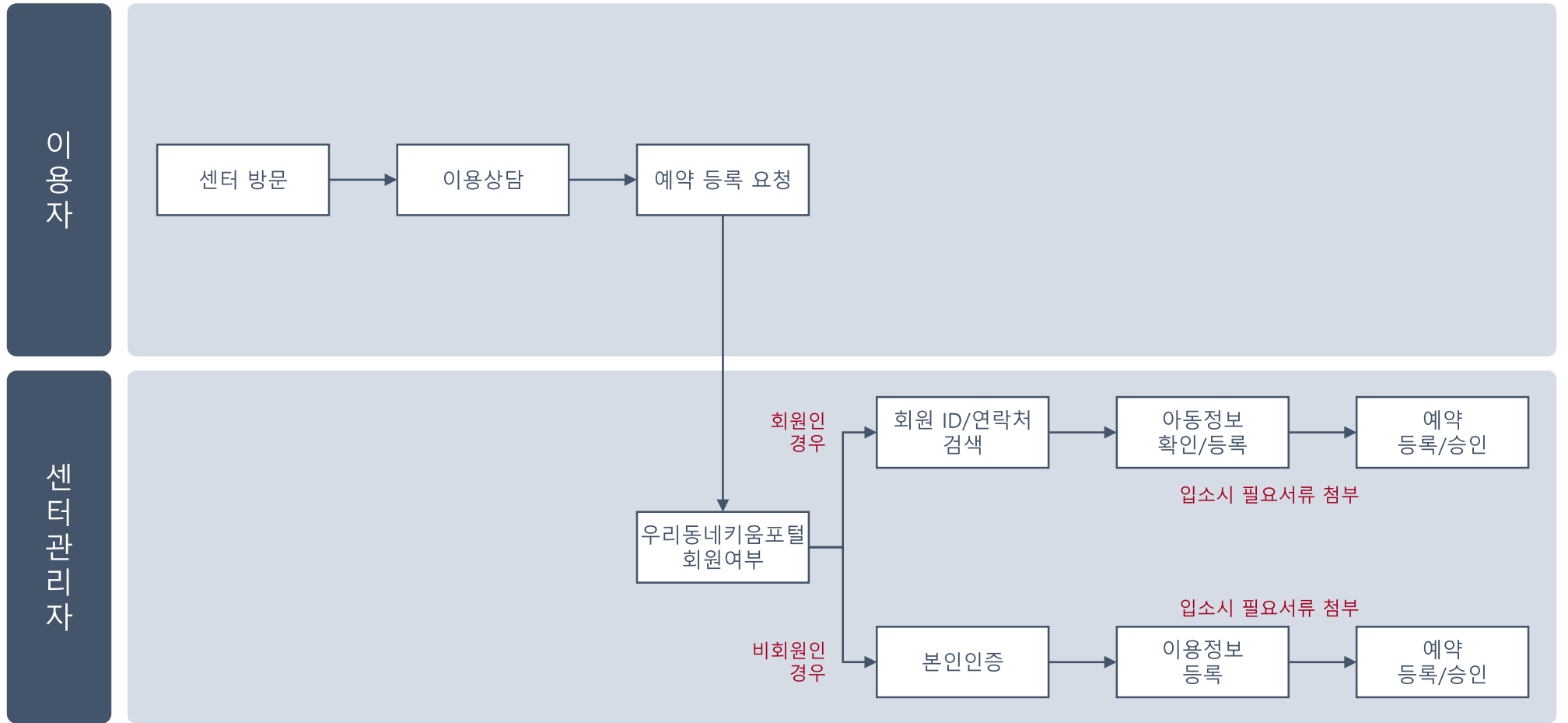
예약 프로세스 : 온라인 상 진행되는 이용자와 센터관리자의 예약 프로세스



**알아두세요** ✨ 예약시 ① 이용신청서 ② 개인정보수집 이용동의서 ③ 등하원 및 응급처치 및 귀가동의서 (온·오프라인 선택) ④ 입소 구비서류 모

## 2. 자치구 담당자 활용 기능 - 키움센터 예약신청 관리 (5/6)

예약 프로세스 : 오프라인 상 진행되는 이용자와 센터관리자의 예약 프로세스

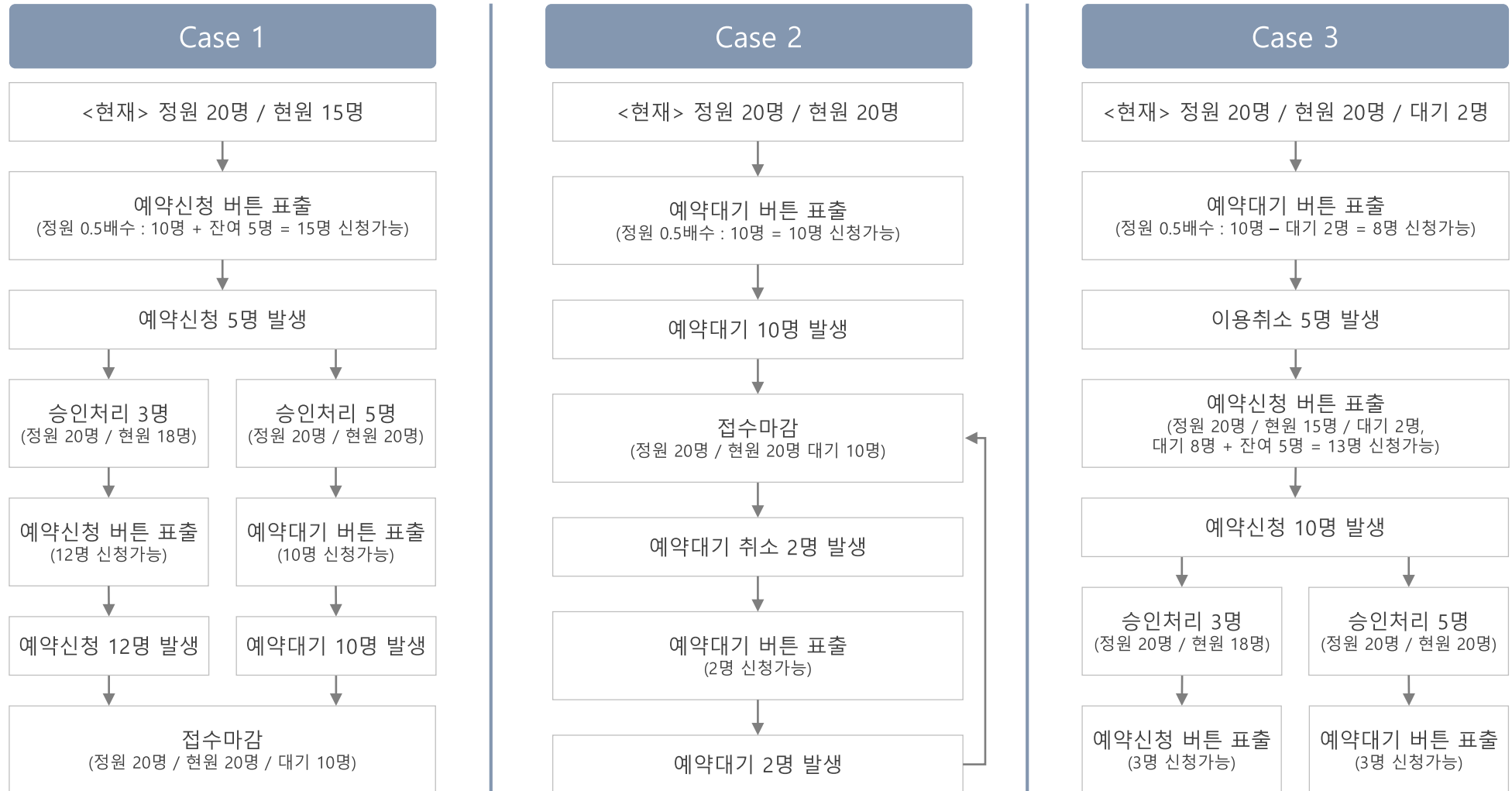


**알아두세요 \*** 비회원인 경우 돌봄서비스 이용 시 출결 정보를 확인할 수 없기에 우리동네키움포털 회원가입을 유도

## 2. 자치구 담당자 활용 기능 - 키움센터 예약신청 관리 (6/6)

예약 프로세스 : 온라인 상 진행되는 이용자와 센터 관리자의 대기접수 프로세스

※ 일시돌봄 대기현황 처리 프로세스는 상위 기재된 Case와 동일하나 정원의 2배수 인원이 예약대기 가능



# FAQ



Q1. 관리자 계정으로 로그인하지 않아요.

관리자 페이지 > 로그인 화면 > ID/PW 찾기

Q2. 관리자 회원가입 승인 요청

서울시 담당부서에 문의하여 주시기 바랍니다.

Q3. 신규 개소 시설에 시설매핑이 되지 않아요.

1. 홈페이지관리 > 우리동네키움센터 신규 추가
2. 조직관리 > 부서관리 내 신규부서 추가 후 담당시설 조회하여 매핑

Q4. 일시돌봄 이용 중인 아동을 정기돌봄으로 변경하고 싶어요.

일시돌봄 이용 종료 후 정기돌봄 신규 등록

Q5. 운영기간 종료일을 잘못 설정했어요.

관리자 페이지 > 홈페이지관리 > 시설관리 > 우리동네키움센터명 > 예약정보 탭 > 운영기간 설정

Q6. 현재 이용 중인 아동이 다음분기에도 이용하고 싶어해요.

관리자 페이지 > 예약관리 > 이용기간 연장 관리  
※ 단, 현재 이용기간이 분기 종료일까지 설정된 아동만 연장 가능

이용문의

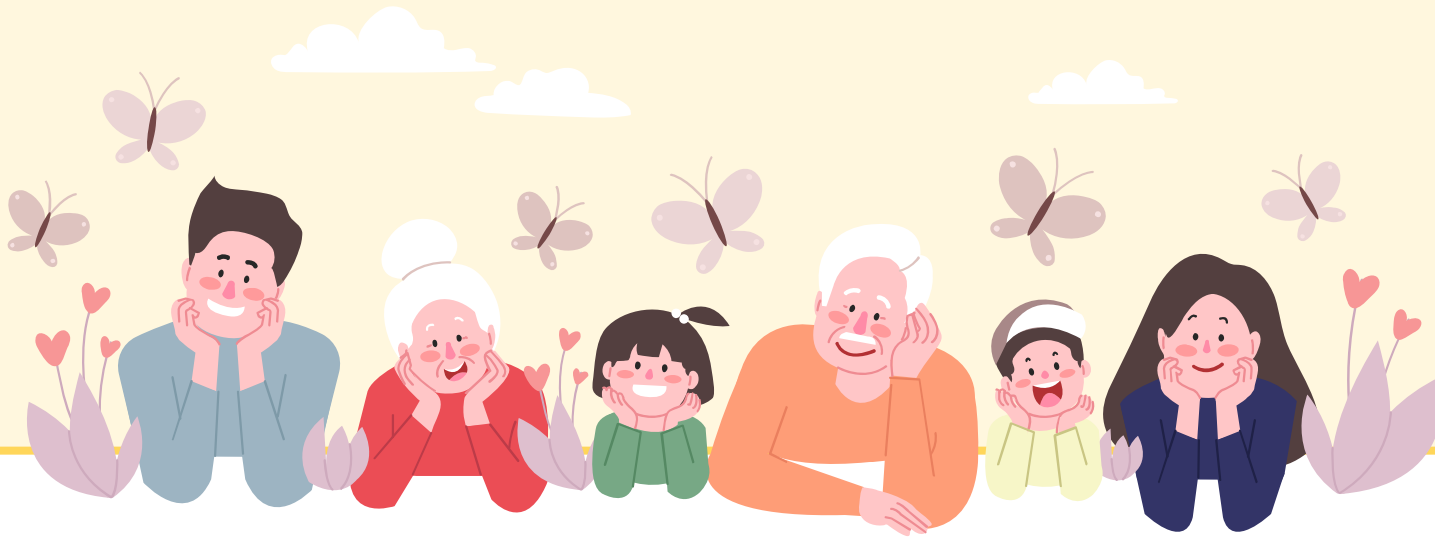


2133 - 4947  
2133 - 4817

우리동네키움포털



<https://icare.seoul.go.kr>



# 화면 시연

감사합니다.

---

